

# L'UOMO

# INGRANAGGIO

**WE ARE  
THE PERFECT  
MECHANISM  
IN OUR OWN  
EXISTENCE**

**A PRECIOUS AND  
PUNCTUAL GEAR**  
Ingranaggio prezioso  
e puntuale

Ingranaggio is a game of interlocking mechanics, precious and current, suitable for any stylistic solution. The bathroom is the space in which to recover energy relating to ourselves and reclaim our archaic part.

Ingranaggio è un gioco di incastri meccanico, prezioso e attuale, adatto ad ogni soluzione stilistica. Il bagno è lo spazio in cui recuperare energia rapportandoci a noi stessi e riappropriarci della nostra parte arcaica.

**GESSE** THE  
PRIVATE  
WELLNESS  
COMPANY®



Ingranaggio is a game of interlocking mechanics, precious and current, suitable for any stylistic solution. The bathroom is the space in which to recover energy relating to ourselves and reclaim our archaic part. Also for the fundamental function of water. We are the cog of our own life, like toothed wheels, where one's edges perfectly matches the other's voids, welcoming in perfect joints.

The new Ingranaggio collection has a masculine soul and speaks of purity, essentiality and vigor, thanks to its linear shape, symbol of cleanliness and strength; born from the idea of experimenting to create a series of elegant and refined products at the same time functional and versatile. Ingranaggio is designed as a watchmaking jewel. Like a key capable of activating a high-precision mechanism. Unique for its shape, characterized by a slender body and the tubular lever that seems to lean remaining suspended in a delicate balance.

## A PRECIOUS AND PUNCTUAL GEAR

### Ingranaggio prezioso e puntuale



Ingranaggio è un gioco di incastri meccanico, prezioso e attuale, adatto ad ogni soluzione stilistica. Il bagno è lo spazio in cui recuperare energia rapportandoci a noi stessi e riappropriarci della nostra parte arcaica. Anche per la funzione fondamentale dell'acqua. Noi stessi siamo l'ingranaggio della nostra vita, come ruote dentate, dove gli spigoli di uno combaciano perfettamente con i vuoti dell'altro, accogliendosi in incastri perfetti. La nuova collezione Ingranaggio di Gessi ha un'anima maschile e parla di purezza, essenzialità e vigore, grazie alla sua forma lineare, simbolo di pulizia e forza; nasce dall'idea di sperimentare per creare una serie di prodotti eleganti e raffinati ma allo stesso tempo funzionali e versatili. Ingranaggio è progettato come un gioiello di orologeria. Come una chiave capace di attivare un meccanismo di alta precisione. Unico per la sua forma, caratterizzato da un corpo slanciato e dalla leva tubolare che sembra appoggiarsi rimanendo sospesa in un delicato gioco di equilibri.

# INGRANAGGIO

Siamo il meccanismo perfetto nella nostra esistenza

# A SLENDER, LINEAR AND MASCULINE SHAPE MECHANICAL AND ELEGANT

Una forma slanciata lineare e maschile, meccanica ed elegante

In addition to being a symbol of essentiality, a gear capable of merging design, art and fashion in a single element that becomes a symbol of prestige inspiration and charm detail as a discreet and functional male accessory. The evolution of the "meccano" taste for rigid and geometric shapes in a mood that is able to express a rock and chic soul at the same time, where the precious details of Ingranaggio dialogue with the most natural and intimate moments of a refined well-being. The Ingranaggio shape is characterized by the thin tubular lines of the spout that bends at the end and intersects with the body, which is interrupted by the cut of a low and integrated handle, on which rests the tubular lever, divided into two parts and embellished with a delicate linear decoration. The concept of linearity is emphasized by the extra-slim proportions reported on all elements

Un ingranaggio che oltre ad essere simbolo di essenzialità, è capace di fondere design, arte e moda in un unico elemento che, diventa simbolo Ispirazione di prestigio e dettaglio di charme come un accessorio maschile discreto e funzionale. L'evoluzione del gusto "meccano" per forme rigide e geometriche in un mood che riesce ad esprimere un'anima rock e chic allo stesso tempo, in cui i dettagli preziosi di ingranaggio dialogano con i momenti più naturali ed intimi di un benessere ricercato. La forma di ingranaggio è caratterizzata dalle linee tubolari sottili della bocca che si piega all'estremità e si interseca con quello del corpo, che viene interrotto dal taglio della maniglia, bassa e integrata su cui poggia il tubolare della leva, divisa in due parti ed impreziosita da un delicato decoro lineare. Il concetto di linearità è enfatizzato dalle proporzioni extra-slim che sono riportate su tutti gli elementi.



The collection includes a variety of mixers, counters, wall fittings and accessories. The mixer is made of brass with treated surfaces and has new finishes and patterns that enhance the design as an alternative to metal surfaces that we are used to seeing in the field of taps. Ingranaggio offers the possibility to create innovative looks by incorporating numerous differently modular and coordinated variables, merging with the male universe, where the bathroom becomes a place of transformation and well-being. Precious in their surfaces and attention to detail, Ingranaggio elements reflect the luxurious and sophisticated allure of a contemporary and aware man, where nothing is left to chance. Harmonious combination of rigorous attitude and Italian craftsmanship tradition, conceived for a new market increasingly looking for dynamism and versatility.



La collezione comprende una varietà di miscelatori, da appoggio e da muro e accessori. Il mixer è realizzato in ottone con superfici trattate e presenta inedite finiture e motivi che ne esaltano il design e costituiscono un'alternativa alle superfici metalliche che siamo abituati a vedere nel campo della rubinetteria. Ingranaggio offre la possibilità di realizzare look innovativi incorporando numerose variabili differenziate componibili e coordinabili, fondendosi con universo maschile, dove il bagno diventa un luogo di trasformazione e benessere. Preziosi nelle superfici e nell'attenzione ai dettagli, gli elementi di ingranaggio rispecchiano l'allure lussuosa e sofisticata di un uomo contemporaneo e consapevole, dove nulla è lasciato al caso. Combinazione armonica di attitudine rigorosa e tradizione artigianale italiana, concepita per un nuovo mercato sempre più alla ricerca dinamismo e versatilità.

# CHROME FINOX

Basin mixer



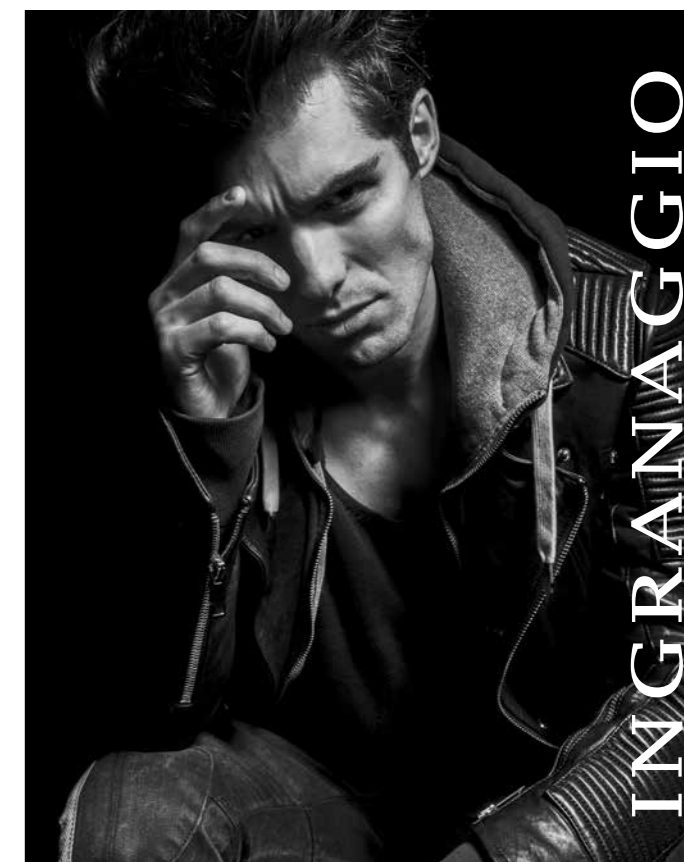
# LINEARITY AND ERGONOMICS

Linearità ed ergonomia



Ingranaggio is a symbol of linearity and ergonomics which thanks to its shape shows diverse and complementary flows in combination with polished or brushed finishes, such as chrome and Finox. If the first one shines with light, Finox gives an industrial aesthetic inspired by stainless steel, highlighting the balance and details of the shapes.

Ingranaggio, simbolo di linearità ed ergonomia, grazie alle sue forme mostra anime divergenti e complementari in abbinamento alle finiture lucide o spazzolate, come il cromo e il finox. Se la prima risplende di luce, finox regala un'estetica industriale ispirata all'acciaio inossidabile mettendo in evidenza l'equilibrio e i dettagli delle forme.



INGRANAGGIO

# AESTHETIC AND FUNCTIONAL RESEARCH

## Ricerca Estetica e funzionale

The interiors are full of contrasts and are not afraid to dare with materials and shades, showing extreme care for domestic sceneries that, starting from the bathroom, dialogue with all the other rooms of the house.

Gli interni sono ricchi di contrasti e non hanno timore di osare con materiali e sfumature, mostrando estrema cura per scenografie domestiche che, partendo dalla sala da bagno, dialogano con tutti gli altri ambienti della casa.





# BLACK METAL BRUSHED

## Tall basin mixer



## TIMELESS DESIGN AND AESTHETICS

Design ed estetica senza tempo

Ingranaggio soars with pride and austerity dressed in black. The Black Metal Brushed is a smooth and tactile finishing, treated to ensure that its color is maintained forever, adapting to timeless architectural atmospheres.

Ingranaggio si slancia con fierezza ed austerità vestito di nero. Il Black Metal Brushed è una finitura liscia e tattile, trattata per garantire che il suo colore venga mantenuto per sempre, adattandosi ad atmosfere architettoniche senza tempo.





# COMFORT, INNOVATION AND AESTHETICS



INGRANAGGIO



## Comfort, innovazione ed estetica

Comfort, technological innovation and aesthetics are the aspects that define the function of the entire collection, offering a sophisticated and elegant way to present the modern. Ingranaggio proposes lines and accessories designed for "him", to be chosen and worn as a tailored suit.

Comfort, innovazione tecnologica ed estetica sono gli aspetti che definiscono la funzione dell'intera collezione offrendo un modo sofisticato ed elegante di declinare il moderno. Ingranaggio propone linee e complementi pensati per "lui", da scegliere ed indossare come un abito su misura.



# MATERIALS AND ESSENTIAL, NET LINES

## Materiali e linee nette ed essenziali

Materials and essential net lines contribute to creating refined spaces by exploiting the calibrated insertion of the most decisive and intense shades giving personality to the room.

Materiali e linee nette ed essenziali contribuiscono a creare spazi ricercati sfruttando l'inserimento calibrato delle tonalità più decise e intense per conferire personalità alla stanza.





# WARM BRONZE

Two holes basin mixer



# COLOURS AND FINISHINGS



GESI

## Colori e Finiture

Warm colors stimulate and welcome the observer in a multicomfort environment, increasingly open and integrated with other spaces and, in some cases, imagined almost like a living room.

Colori caldi che stimolano e accolgono l'osservatore in un ambiente multicomfort, sempre più aperto e integrato con gli altri spazi e, in certi casi, immaginato quasi come un salotto.





# GESTURES AND RITUALS

## Gesti e Rituali

All gestures are rethought as ancient rites, for this reason the intrinsic truth of materials in an environment such as the bathroom, a dedicated self-care par excellence place, is amplified by a balance of wood, ceramic, metal to enjoy a few moments of relaxation after a day at work.

Tutti i gesti vengono ripensati come antichi riti, per questo l'intrinseca verità dei materiali in un ambiente come il bagno, luogo per eccellenza dedicato alla cura di sé, viene amplificato, da un equilibrio di legno, ceramica, metallo per godersi qualche momento di relax dopo una giornata di lavoro.





and which led them to the discovery of a great natural spring...  
 supporting a succession of kings...  
 the most to the Camp of Vespasian...  
 the most to the Camp of Vespasian...  
 the most to the Camp of Vespasian...



# DALÍ

TASCHEN

# AGED BRONZE

## Wall mounted basin mixer

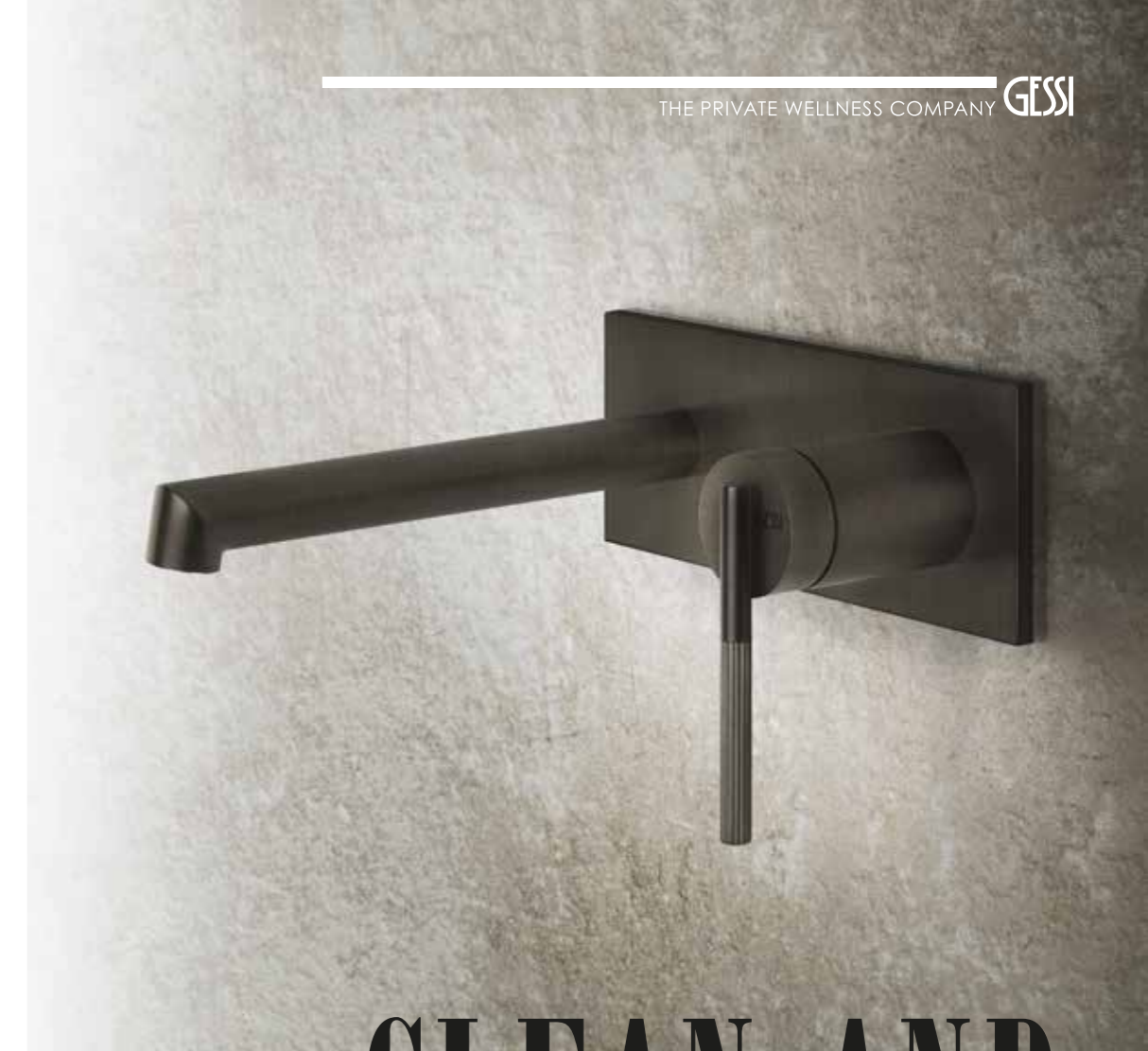


INGRANAGGIO  
GESSI

Perfect to satisfy the trend in using washbasins with decidedly important proportions. In order to obtain the Aged Bronze antique effect finishing, the process starts with sandblasted brass, first painted in gold and then in black or brown.

Perfetto per assecondare la tendenza che vede l'uso di lavabi dalle proporzioni decisamente importanti. Per ottenere l'effetto anticato delle finiture Aged Bronze si parte dall'ottone sabbato, che viene verniciato prima in oro e poi in nero o in marrone.





# CLEAN AND TIDY LOOK

Look pulito e ordinato

The Ingranaggio wall mounted basin mixer gives a clean and tidy look.

Il Wall mounted basin mixer di Ingranaggio con l'installazione a parete dona un look pulito e ordinato.



# GESI



# REFINEMENT AND ELEGANCE

## Raffinatezza ed eleganza

Fusion between the contemporary refinement and the elegance of the past, this solution creates an extremely welcoming atmosphere that smells of the past and shaving foam.

Fusione tra la raffinatezza contemporanea ed eleganza del passato, questa soluzione crea un'atmosfera estremamente accogliente che profuma di passato e schiuma da barba.



# GESSI



INGRANAGGIO

# BLACK

## Ceiling mounted spout



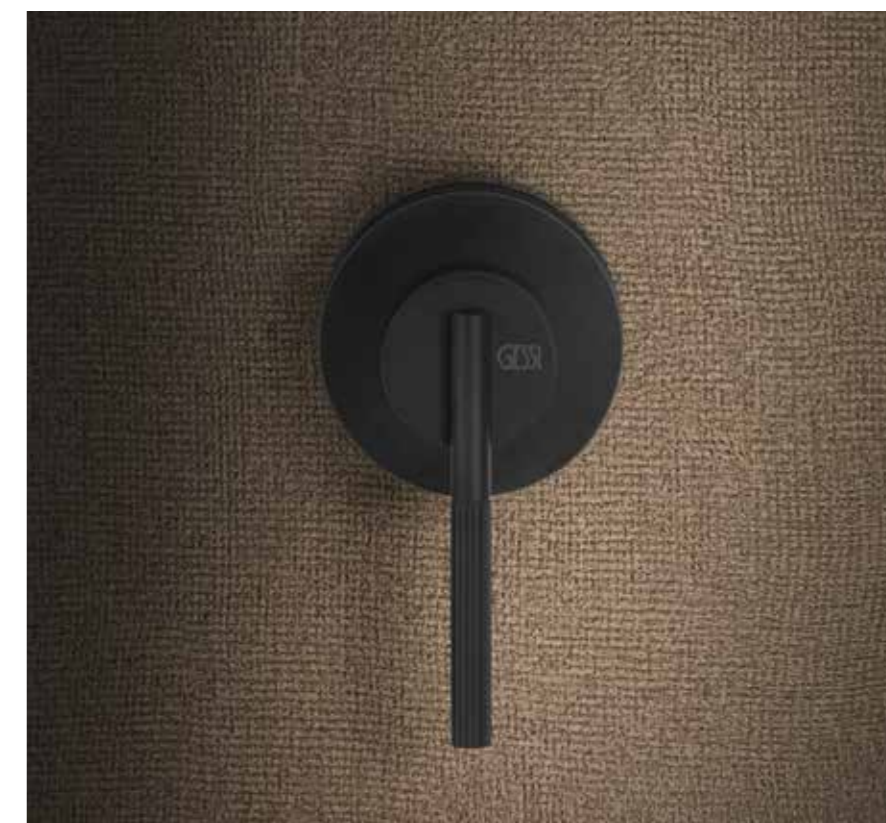
# SCENOGRAPHIC INSTALLATIONS

## Installazioni scenografiche

The Ingranaggio scenic shape ceiling installation is a philosophy to tell the water and in this collection accentuates its charm thanks to the linearity of the knob that takes up the verticality of the spout.

L'installazione da soffitto Ingranaggio, con la sua forma scenografica, è una filosofia per raccontare l'acqua e in questa collezione accentua il suo fascino grazie alla linearità della manopola che riprende la verticalità della bocca.





# INGRANAGGIO

The research, even male, that involved prêt-à-porter has expanded to design, distinguishing itself in a sense of complacency and safety coming from the right and indispensable choice. The bathroom, Black, strictly decided, with a prevalence of textured surfaces enhanced by dark colors and neat, sophisticated solutions, changes into a place to reconvert your time, where sustainability is the protagonist and the style is even not overlooked. An uncompromising choice that combines in contrast with the tones of leather stitched, precious stones and iridescent materials that, with their combinations, are the absolute main characters.

La ricerca, anche maschile, che ha interessato il prêt-à-porter si è allargata al design, distinguendosi in un senso di autocompiacimento e sicurezza che deriva dalla scelta giusta e irrinunciabile. Nero, prettamente deciso, con una prevalenza di superfici materiche esaltate da colori scuri e soluzioni ordinate e sofisticate, il bagno si trasforma così in un luogo dove riconvertire il proprio tempo, dove la sostenibilità è protagonista e anche lo stile non viene trascurato. Una scelta senza compromessi che si sposa per contrasto con i toni del cuoio impunturato, le pietre pregiate e i materiali iridescenti che con le loro combinazioni sono protagonisti assoluti.



# TEXTURE AND COLOUR

## Matericità e colore

The interiors focus on craftsmanship, respecting the "real" colors of the materials used, in a tuned and melodious dialogue.

Gli interni si concentrano sull'artigianalità, rispettando i colori "veri" dei materiali utilizzati, in un dialogo intonato e melodioso.







# PRODUCT LIST

-  **031.** Chrome
-  **149.** Finox
-  **706.** Black metal
-  **707.** Black metal brushed
-  **030.** Copper
-  **708.** Copper brushed
-  **735.** Warm Bronze
-  **726.** Warm Bronze brushed
-  **710.** Brass
-  **727.** Brass brushed
-  **713.** Antique Brass
-  **187.** Aged Bronze
-  **299.** Matte Black

# BASIN MIXER

## Miscelatori per lavabo



- 1. 63501**  
BASIN MIXER WITH WASTE /  
MISCELATORE LAVABO CON SCARICO  
**63502** WITHOUT WASTE /  
SENZA SCARICO
- 2. 63503**  
BASIN MIXER HIGH , SHORT SPOUT,  
WITH WASTE / MISCELATORE LAVABO  
ALTO BOCCA CORTA CON SCARICO  
**63504** WITHOUT WASTE /  
SENZA SCARICO
- 3. 63505**  
HIGH VERSION BASIN MIXER , LONG  
SPOUT, WITH WASTE / MISCELATORE  
LAVABO ALTO BOCCA LUNGA CON  
SCARICO  
**63506** WITHOUT WASTE /  
SENZA SCARICO
- 4. 63515**  
BASIN MIXER, WITHOUT WASTE /  
MISCELATORE LAVABO SENZA SCARICO
- 5. 63516**  
HIGH VERSION BASIN MIXER , LONG  
SPOUT, WITH WASTE / MISCELATORE  
LAVABO ALTO BOCCA LUNGA CON  
SCARICO

- 6. 63321**  
MEDIUM SPOUT BASIN /  
BOCCA LAVABO MEDIO  
**63323** HIGH SPOUT BASIN /  
BOCCA LAVABO ALTO
- 7. 63397\_63588**  
WALL-MOUNTED BASIN MIXER,  
SHORT SPOUT, WITHOUT WASTE /  
MISCELATORE LAVABO A PARETE  
BOCCA CORTA SENZA SCARICO  
**63397\_63589** LONG SPOUT /  
BOCCA LUNGA
- 8. 63397\_63581**  
WALL-MOUNTED BASIN MIXER,  
SHORT SPOUT, WITHOUT WASTE /  
MISCELATORE LAVABO A PARETE  
BOCCA CORTA SENZA SCARICO  
**63397\_63583** LONG SPOUT /  
BOCCA LUNGA
- 9. 46189\_63593**  
FREESTANDING BASIN MIXER WITHOUT  
WASTE / MISCELATORE LAVABO DA  
TERRA

- 10. 63399**  
CEILING-MOUNTED SPOUT /  
BOCCA LAVABO A SOFFITTO  
**63499** CEILING-MOUNTED SPOUT WITH  
LENGHT ON REQUEST / BOCCA LAVABO  
A SOFFITTO BOCCA LUNGHEZZA  
PERSONALIZZATA
- 11. 44679\_30654**  
CEILING-MOUNTED ELECTRONIC  
MIXER / RUBINETTO ELETTRONICO DA  
SOFFITTO  
**44679\_30656** LENGHT ON REQUEST /  
LUNGHEZZA PERSONALIZZATA
- 12. 63412\_63609**  
SEPARATE CONTROL /  
COMANDO REMOTO
- 13. 63600**  
SEPARATE CONTROL /  
COMANDO REMOTO
- 14. 63403**  
WALL-MOUNTED SPOUT BASIN, MEDIUM  
SPOUT / BOCCA LAVABO A PARETE  
BOCCA MEDIA  
**63404** LONG SPOUT / BOCCA LUNGA
- 15. 63507**  
BIDET MIXER WITH FLEXIBLE  
CONNECTIONS / MISCELATORE BIDET  
CON FLESSIBILI DI COLLEGAMENTO
- 16. 30653**  
ELECTRONIC SEPARATE CONTROL /  
COMANDO REMOTO ELETTRONICO
- 17. 44679\_30651**  
BUILT-IN ELECTRONIC SEPARATE  
CONTROL / COMANDO REMOTO  
ELETTRONICO A PARETE

# BATH & SHOWER

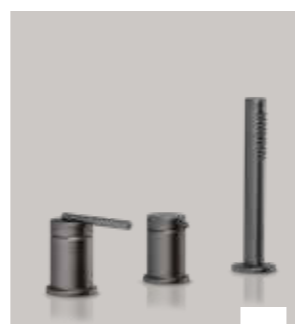
## Vasca e doccia



1



3



2



4



5

**1. 63537**  
FOUR-HOLES BATH MIXER /  
GRUPPO BORDO VASCA 4 FORI

**2. 63547**  
THREE-HOLES BATH MIXER / GRUPPO  
BORDO VASCA 3 FORI

**3. 46189\_63528**  
FREESTANDING BATH MIXER /  
MISCELATORE VASCA DA TERRA

**4. 63603**  
WALL-FIXING BATH SPOUT / BOCCA  
VASCA A PARETE

**5. 20293**  
WALL-FIXING CASCADE SHOWER  
SPOUT / BOCCA DOCCIA A PARETE A  
CASCATA



6



7



8



9

**6. 54139\_63542**  
WALL-MOUNTED FOR BATH MIXER,  
TWO-WAY / MISCELATORE VASCA  
A PARETE 2 VIE

**7. 54139\_63541**  
WALL-MOUNTED FOR BATH MIXER,  
TWO-WAY / MISCELATORE VASCA A  
PARETE 2 VIE

**8. 54073\_63579**  
WALL-MOUNTED MIXER TWO-WAY /  
MISCELATORE A PARETE 2 VIE

**9. 54073\_63580**  
WALL-MOUNTED MIXER TWO-WAY /  
MISCELATORE A PARETE 2 VIE

**10. 54055\_63561**  
MIXER ONE-WAY DIVERTER /  
MISCELATORE A PARETE 1 VIA



10



11



13



14

**11. 54139\_63543**  
WALL-MOUNTED FOR SHOWER MIXER,  
TWO-WAY / MISCELATORE DOCCIA A  
PARETE 2 VIE

**12. 54139\_63545**  
WALL-MOUNTED FOR SHOWER MIXER,  
TWO-WAY / DOCCIA A PARETE 2 VIE  
CON DEVIATORE

**13. 54169\_63331**  
THERMOSTATIC MIXER, ONE-  
WAY DIVERTER / MISCELATORE  
THERMOSTATICO DOCCIA A  
PARETE 1 VIA  
**54169\_63333** TWO WAY / 2 VIE  
**54169\_63335** THREE WAY / 3 VIE

**14. 54169\_63332**  
THERMOSTATIC MIXER, ONE-  
WAY DIVERTER / MISCELATORE  
THERMOSTATICO DOCCIA A PARETE  
1 VIA  
**54169\_63334** TWO WAY / 2 VIE  
**54169\_63336** THREE WAY / 3 VIE

**15. 44673\_63577**  
WALL-MOUNTED MIXER TWO-WAY,  
AUTOMATIC BATH/ SHOWER DIVERTER  
/ MISCELATORE A PARETE 2 VIE CON  
DEVIATORE AUTOMATICO BAGNO/  
DOCCIA

**16. 09264\_63434**  
WALL-MOUNTED THERMOSTATIC  
MIXER, VERTICAL/HORIZONTAL  
SETTING UP WITH TWO SEPARATE  
EXITS / MISCELATORE THERMOSTATICO  
2 VIE INDIPENDENTI  
**09266\_63436** THREE WAY / 3 VIE  
**09268\_63438** FOUR WAY / 4 VIE  
**09263\_63440** FIVE WAY / 5 VIE

**17. 43103\_43064**  
WALL-MOUNTED THERMOSTATIC  
HIGH-CAPACITY MIXER, VERTICAL/  
HORIZONTAL SETTING UP WITH TWO  
SEPARATE EXITS / MISCELATORE  
THERMOSTATICO ALTA PORTATA 2 VIE  
INDIPENDENTI PIASTRA UNICA  
**43105\_43066** THREE WAY / 3 VIE  
**43107\_43068** FOUR WAY / 4 VIE  
**43109\_43070** FIVE WAY / 5 VIE



15



16



17



18



19



20



21

**19. 43111\_43072**  
WALL-MOUNTED THERMOSTATIC  
HIGH-CAPACITY MIXER, VERTICAL/  
HORIZONTAL SETTING UP WITH  
FIVE SEPARATE EXITS WITH SINGLE  
SELECTION / MISCELATORE  
THERMOSTATICO ALTA PORTATA 5 VIE  
CON SELETORE

**20. 43281\_43256**  
WALL-MOUNTED THERMOSTATIC  
HIGH-CAPACITY MIXER / MISCELATORE  
THERMOSTATICO ALTA PORTATA

**21. 43283\_43268**  
STOP VALVE FOR THERMOSTATIC  
HIGH-CAPACITY MIXER / RUBINETTO  
D'ARRESTO ALTA PORTATA





22

**22. 63552**  
CEILING-MOUNTED ADJUSTABLE  
SHOWERHEAD / SOFFIONE A  
SOFFITTO ORIENTABILE  
**63550** CEILING-MOUNTED  
SHOWERHEAD, LENGTH ON REQUEST  
/ SOFFIONE A SOFFITTO BRACCIO  
ALTEZZA PERSONALIZZABILE



23

**23. 63352**  
CEILING-MOUNTED ADJUSTABLE  
SHOWERHEAD / SOFFIONE A  
SOFFITTO ORIENTABILE  
**63350** CEILING-MOUNTED  
SHOWERHEAD, LENGTH ON REQUEST /  
SOFFIONE A SOFFITTO BRACCIO  
ALTEZZA PERSONALIZZABILE



24

**24. 63548**  
WALL-MOUNTED ADJUSTABLE  
SHOWERHEAD / SOFFIONE A PARETE  
ORIENTABILE



25

**25. 63348**  
WALL-MOUNTED ADJUSTABLE  
SHOWERHEAD / SOFFIONE A PARETE  
ORIENTABILE



26



29

**26. 45163**  
WALL-MOUNTED SHOWER HEAD /  
SOFFIONE A PARETE

**27. 63582**  
SLIDING RAIL WITH HOSE AND WATER  
OUTLET / ASTA SALISCENDI CON  
PRESA ACQUA  
**63584**

WHITOUT WATER OUTLET /  
SENZA PRESA ACQUA

**28. 63585**  
SLIDING RAIL /  
ASTA SALISCENDI



30

**29. 63327**  
CONICAL SHOWER HOOK WITH  
ANTILIMESTONE HANDSHOWER /  
CONO PORTA DOCCETTA CON  
DOCCETTA ANTICALCARE

**30. 63329**  
SHOWER SET / SET DOCCIA



27



28



31



32



33



34

**31. 32971**  
LATERAL BODY JET /  
SOFFIONE LATERALE

**32. 32977**  
LATERAL NEBULIZER /  
NEBULIZZATORE LATERALE

**33. 32985\_32982**  
ADJUSTABLE LATERAL BODY JET /  
SOFFIONE LATERALE ORIENTABILE

**34. 13375**  
ADJUSTABLE LATERAL BODY JET /  
SOFFIONE LATERALE ORIENTABILE

# PRIVATE WELLNESS

**1. 57603\_57018**  
 RAINFALL Ø350 MM  
**57601\_57018** BUILT-IN  
**57303\_57002** 300 X 300 RAINFALL  
**57301\_57002** BUILT-IN  
**57307\_57004** 300 X 300 RAINFALL / WATERFALL  
**57305\_57004** BUILT-IN  
**57403\_57006** 300 X 500 RAINFALL  
**57401\_57006** BUILT-IN  
**57411\_57010** 300 X 500 RAINFALL / WATERFALL  
**57409\_57010** BUILT-IN  
**57503\_57012** 500 X500 RAINFALL  
**57501\_57012** BUILT-IN  
**57511\_57016** 500 X 500 MIST MULTIFUNCTION  
**57509\_57016** BUILT-IN



3

**2. 57803\_57018**  
 RAINFALL Ø350 MM  
**57809\_57873** MULTIFUNCTION  
**57903\_57973** RAINFALL Ø500 MM  
**57909\_57975** MULTIFUNCTION Ø500 MM  
**57801\_57871** 350 X 350 RAINFALL  
**57807\_57875** MULTIFUNCTION  
**57805\_57006** 300 X 500 RAINFALL  
**57811\_57010** MULTIFUNCTION  
**57901\_57012** 500 X 500 RAINFALL  
**57907\_57016** MULTIFUNCTION



4



1



2

**3. 57829\_57878** MULTIFUNCTION Ø350 MM  
**57929\_57980** MULTIFUNCTION Ø500 MM  
**57827\_57876** 350 X 350 MULTIFUNCTION  
**57831\_57882** 300 X 500 MULTIFUNCTION  
**57927\_57977** 500 X 500 MULTIFUNCTION

**4. 57269**  
 WALL-MOUNTED ADJUSTABLE SHOWER HEAD. RAINFALL/SPRAY/ MASSAGE FUNCTION / SOFFIONE A PARETE SNODATO E ANTICALCARE. FUNZIONI PIOGGIA/SPRAY/MASSAGGIO  
**57261** MULTI-SPRAY FUNCTION / FUNZIONE MULTI-SPRAY  
**57263** RAIN / PIOGGIA  
**57265** MIST / NEBULIZZAZIONE  
**57267** WATERFALL / CASCATA



5



6



7

**5. 63001\_63004**  
 THERMOSTATIC MIXER FOR TWO FUNCTIONS, WITH PUSH-BUTTON ON/OFF CONTROL / MISCELATORE TERMOSTATICO A DUE FUNZIONI, CON PULSANTE ON-OFF

**63001\_63002** ONE FUNCTION / UNA FUNZIONE

**63001\_63006** THREE FUNCTIONS / TRE FUNZIONI

**6. 63055\_63079**  
 SINGLE-LEVER MIXER FOR TWO FUNCTIONS, WITH PUSH-BUTTON ON/OFF CONTROL / MISCELATORE MONOCOMANDO A DUE FUNZIONI, CON PULSANTE ON-OFF

**63055\_63061** ONE FUNCTION / UNA FUNZIONE

**63055\_63081** THREE FUNCTIONS / TRE FUNZIONI

**7. 63011\_63012**  
 THERMOSTATIC MIXER FOR TWO SIMULTANEOUS FUNCTIONS, WITH PUSHBUTTON ON/OFF CONTROLS / MISCELATORE TERMOSTATICO A DUE FUNZIONI SIMULTANEE, CON PULSANTI ON-OFF

**63013\_63014** THREE FUNCTIONS / TRE FUNZIONI

**63015\_63016** FOUR FUNCTIONS / QUATTRO FUNZIONI

**63017\_63018** FIVE FUNCTIONS / CINQUE FUNZIONI



8

**8. 63021\_63022**  
 THERMOSTATIC SHELF MIXER FOR TWO SIMULTANEOUS FUNCTIONS, WITH PUSH-BUTTON ON/OFF CONTROLS / MISCELATORE TERMOSTATICO A MENSOLA A DUE FUNZIONI SIMULTANEE, CON PULSANTI ON-OFF  
**63023\_63024** THREE FUNCTIONS / TRE FUNZIONI  
**63025\_63026** FOUR FUNCTIONS / QUATTRO FUNZIONI  
**63027\_63028** FIVE FUNCTIONS / CINQUE FUNZIONI



9



10

**9. 63099**  
 SHOWER SET CON SUPPORTO MAGNETICO / MAGNETIC SHOWER SET

**10. 63199**  
 MAGNETIC SHOWER SET WITH 1,50 M DARKFLEX HOSE/ SET DOCCIA CON SUPPORTO MAGNETICO CON FLESSIBILE DARKFLEX 1,50 M

# ACCESSORIES

## Accessori



1

**3. 63813**  
WALL-MOUNTED SOAP DISPENSER  
HOLDER WHITE/ PORTA DISPENSER A  
PARETE BIANCO  
**63814** BLACK/ NERO  
**66437** STANDING SOAP DISPENSER  
HOLDER WHITE / PORTA DISPENSER  
D'APPOGGIO BIANCO  
**66438** BLACK/ NERO

**4. 66437**  
COUNTERTOP WHITE SOAP DISPENSER  
/ DISPENSER D'APPOGGIO BIANCO  
**66438** BLACK/ NERO



2

**1. 63801**  
WHITE WALL-MOUNTED SOAP HOLDER  
/ PORTA SAPONE A PARETE BIANCO  
**63802** BLACK / NERO  
**59526** BLACK STANDING SOAP  
HOLDER / PORTA SAPONE  
D'APPOGGIO NERO  
**59525** WHITE / BIANCO



3



4

**2. 63808**  
WALL-MOUNTED TUMBLER HOLDER  
BLACK / PORTA BICCHIERE  
A PARETE NERO  
**63807** WHITE /BIANCO  
**59532** STANDING TUMBLER  
HOLDER BLACK / PORTA BICCHIERE  
D'APPOGGIO NERO  
**59531** WHITE/ BIANCO



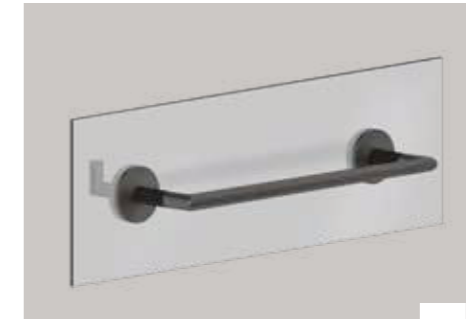
5

**5. 63819**  
WHITE WALL-MOUNTED BRUSH  
HOLDER / PORTA SCOPINO A PARETE  
BIANCO  
**63820** BLACK / NERO  
**63743** WHITE WALL-MOUNTED BRUSH  
HOLDER / PORTA SCOPINO A PARETE  
BIANCO  
**63744** BLACK / NERO



10

**6. 63924**  
30 CM TOWEL RAIL FOR GLASS FIXING /  
MANIGLIA E PORTASALVIETTA PER  
VETRO 30 CM  
**63926** 45 CM  
**63928** 60 CM



6



8

**8. 63897**  
30 CM CENTRE DISTANCE TOWEL RAIL  
/ PORTA SALVIETTA A PARETE 30 CM  
**63900** 45 CM  
**63903** 60 CM



7



9

**9. 63855**  
PAPER-ROLL HOLDER FOR  
HORIZONTAL/VERTICAL INSTALLATION  
/ PORTA ROTOLO A PARETE  
ORIZZONTALE O VERTICALE



11

**10. 63909**  
TOWEL RING / PORTA SALVIETTA  
A PARETE AD ANELLO



12

**11. 45590**  
WHITE WASTE-PAPER BASKET /  
GETTACARTA BIANCO

**12. 63821**  
WALL-MOUNTED ROBE HOOK /  
APPENDINO A PARETE

**7. 58424**  
SAFETY GRIP-HANDLE FOR BATHTUB  
AND SHOWER ENCLOSURE, 45 CM  
LENGTH / MANIGLIONE D'APPOGGIO  
PER VASCA/DOCCIA 45 CM

# TOTAL LOOK



**1. 54603**  
**54601**

SUPPORT IN CRISTALPLANT® FOR FREESTANDING INSTALLATION FOR 54601 / SUPPORTO IN CRISTALPLANT PER INSTALLAZIONE A PAVIMENTO LAVABO 54601

**2. 54601**

COUNTER WASHBASIN IN STAINLESS STEEL, WITHOUT OVERFLOW WASTE / LAVABO DA APPOGGIO IN ACCIAIO INOX, SENZA SCARICO TROPPOPIENO

**3. 54605**

COUNTER WASHBASIN IN STAINLESS STEEL, WITHOUT OVERFLOW WASTE / LAVABO DA APPOGGIO IN ACCIAIO INOX, SENZA SCARICO TROPPOPIENO

**4. 54606**

COUNTER WASHBASIN IN STAINLESS STEEL, WITHOUT OVERFLOW WASTE / LAVABO DA APPOGGIO IN ACCIAIO INOX, SENZA SCARICO TROPPOPIENO

**4. 54606**

COUNTER WASHBASIN IN STAINLESS STEEL, WITHOUT OVERFLOW WASTE / LAVABO DA APPOGGIO IN ACCIAIO INOX, SENZA SCARICO TROPPOPIENO



**5. 54635**  
COVER PLATE /  
PLACCA DI FINITURA  
**54637**  
**54641**  
**54643**  
**54645**



**6. 39118**  
WALL HUNG WC, INTEGRATED SIPHON. SOFT-CLOSING HARDWARE INCLUDED IN CHROME, MORE FINISHES ON REQUEST / VASO SOSPESO A PARETE CON SIFONE INTEGRATO. CERNIERE CON CHIUSURA RALLENTATA INCLUSE IN CROMO, FINITURE A RICHIESTA  
**518** WHITE EUROPE CERAMIC  
**531** MATT WHITE CERAMIC  
**532** MATT BLACK CERAMIC



**7. 39113**  
WALL HUNG WC IN CERAMIC, INTEGRATED SIPHON / VASO IN CERAMICA A PARETE CON SIFONE INTEGRATO

**8. 39115**  
WALL HUNG BIDET IN IN WHITE EUROPE CERAMIC WITH OVERFLOW WASTE, / BIDET IN CERAMICA A PARETE CON TROPPOPIENO





Le illustrazioni e le descrizioni contenute nel presente catalogo e negli stampati della venditrice non comportano obbligo di fedele esecuzione; i dettagli e le misure contenute sono da considerarsi indicativi e soggetti a modifiche senza preavviso. Eventuali errori e/o refusi di stampa del presente catalogo non costituiscono motivo di contestazione.

The images and descriptions included in our literature do not constitute an obligation of an accurate realization of the product, the details and the measurement included are to be used as a guide and maybe modified without notice. Possibile mistakes and/or misprints of current catalogue will not be object of dispute.



[www.gessi.com](http://www.gessi.com)



Download Gessi APP

GESSI SpA 捷仕  
Parco Gessi - 13037 Serravalle Sesia  
(Vercelli) ITALY  
Tel. +39 0163 454111  
Fax +39 0163 459273  
[gessi@gessi.it](mailto:gessi@gessi.it)