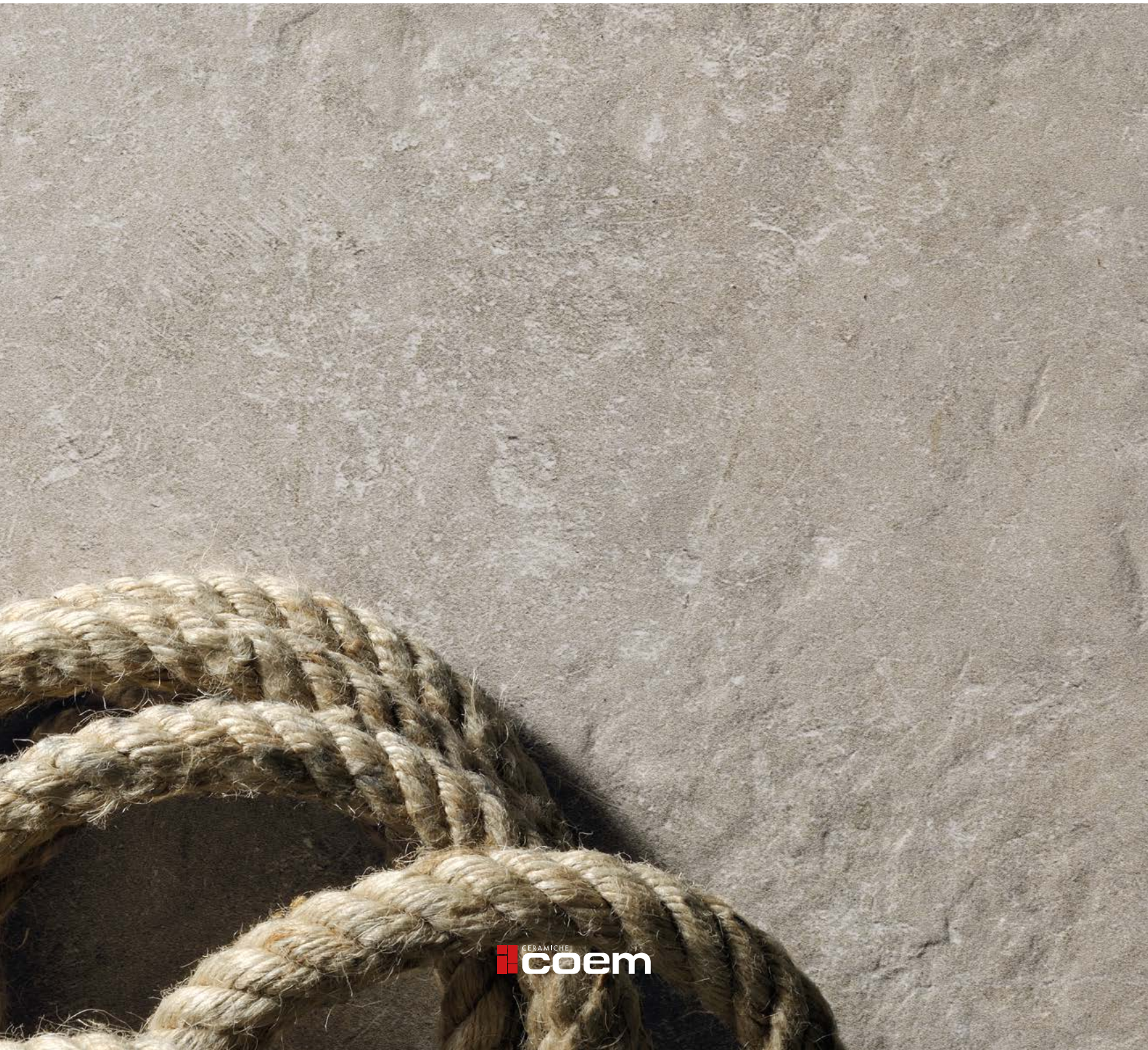


CASTLE

TIMELESS APPEAL



we design with nature

L'ispirazione di Coem nasce dalla natura per dare origine a superfici che riprendono la variabilità e la bellezza della pietra naturale, realizzate nel totale rispetto dell'ambiente. In maniera trasparente coniughiamo la sostenibilità alle performance tecniche ed estetiche dei nostri prodotti, grazie ad un continuo processo di innovazione tecnologica e a procedure gestionali dedicate, operando responsabilmente nei confronti della società e della natura che ci circonda. Il risultato è una ceramica potenziata nelle sue caratteristiche tecniche, durevole e salubre, destinata a regalare benessere alle persone e a migliorare gli spazi in cui viviamo. Una risposta certa ad un rinnovato bisogno di progettualità per un futuro migliore.

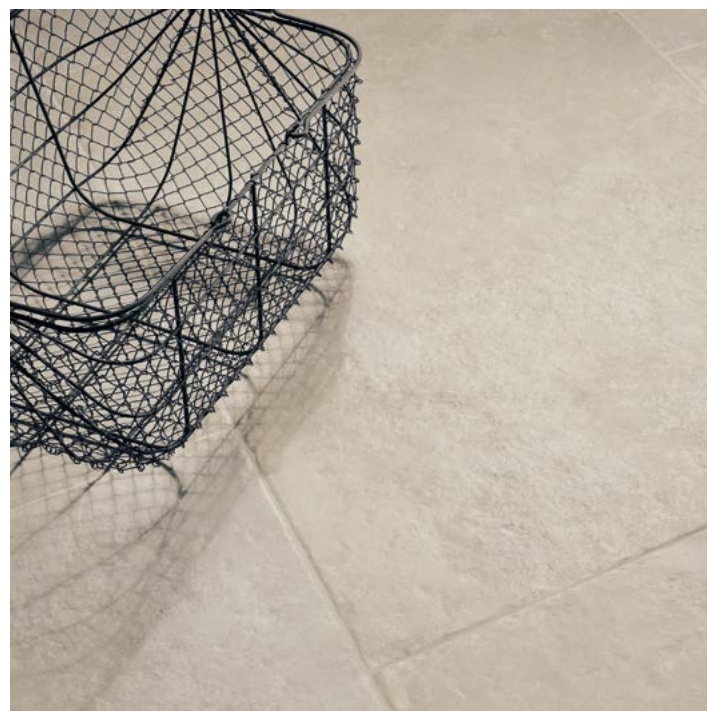
Coem is inspired by nature to create surfaces that imitate the variability and beauty of natural stone while respecting the environment. In an open and transparent manner, we develop products that combine sustainability with technical performance and aesthetic appeal. This is made possible by a continuous process of technological innovation and dedicated management procedures, acting responsibly towards society and the surrounding environment. The result is a highly technical, durable and healthy ceramic product destined to bring well-being to people and improve the spaces they live in. It is a guaranteed response to new design needs for building a better future.

Coem lässt sich von der Natur inspirieren, um Oberflächen zu schaffen, die die Variabilität und Schönheit des Natursteins widerspiegeln und mit vollem Respekt für die Umwelt hergestellt werden. Wir verbinden auf transparente Weise die Nachhaltigkeit mit der technischen und ästhetischen Leistung unserer Produkte, dank eines kontinuierlichen Prozesses der technologischen Innovation und engagierter Managementverfahren, die der Gesellschaft und der Natur, die uns umgibt, gegenüber verantwortungsvoll handeln. Das Ergebnis ist eine keramische Fliese mit verbesserten technischen Eigenschaften, die langlebig und gesund ist und dazu bestimmt ist, das Wohlbefinden der Menschen zu steigern und die Räume zu verbessern, in denen wir leben. Eine gewisse Antwort auf den erneuten Bedarf an Planung für eine bessere Zukunft.

L'inspiration de Coem naît de la nature pour donner naissance à des surfaces qui reprennent la variabilité et la beauté de la pierre naturelle, réalisées dans le respect total de l'environnement. Avec transparence, nous allions la durabilité aux performances techniques et esthétiques de nos produits, grâce à un processus continu d'innovation technologique et à des procédures de gestion dédiées, tout en œuvrant de manière responsable à l'égard de la société et de la nature qui nous entoure. Le résultat est une céramique renforcée dans ses caractéristiques techniques, durable et salubre, destinée à offrir aux personnes du bien-être et à améliorer les espaces dans lesquels nous vivons. Une réponse sûre à un besoin renouvelé de conceptualité pour un futur meilleur.

/ Castle

Lo stile per interni ed esterni di forte intensità
Intensely striking style for indoors and outdoors
Der Stil für extrem intensive Innen- und Außenbereiche
Le style pour intérieurs et extérieurs à la forte intensité



Ivory 60,4x90,6 - 24"x36" Naturale Rettificato

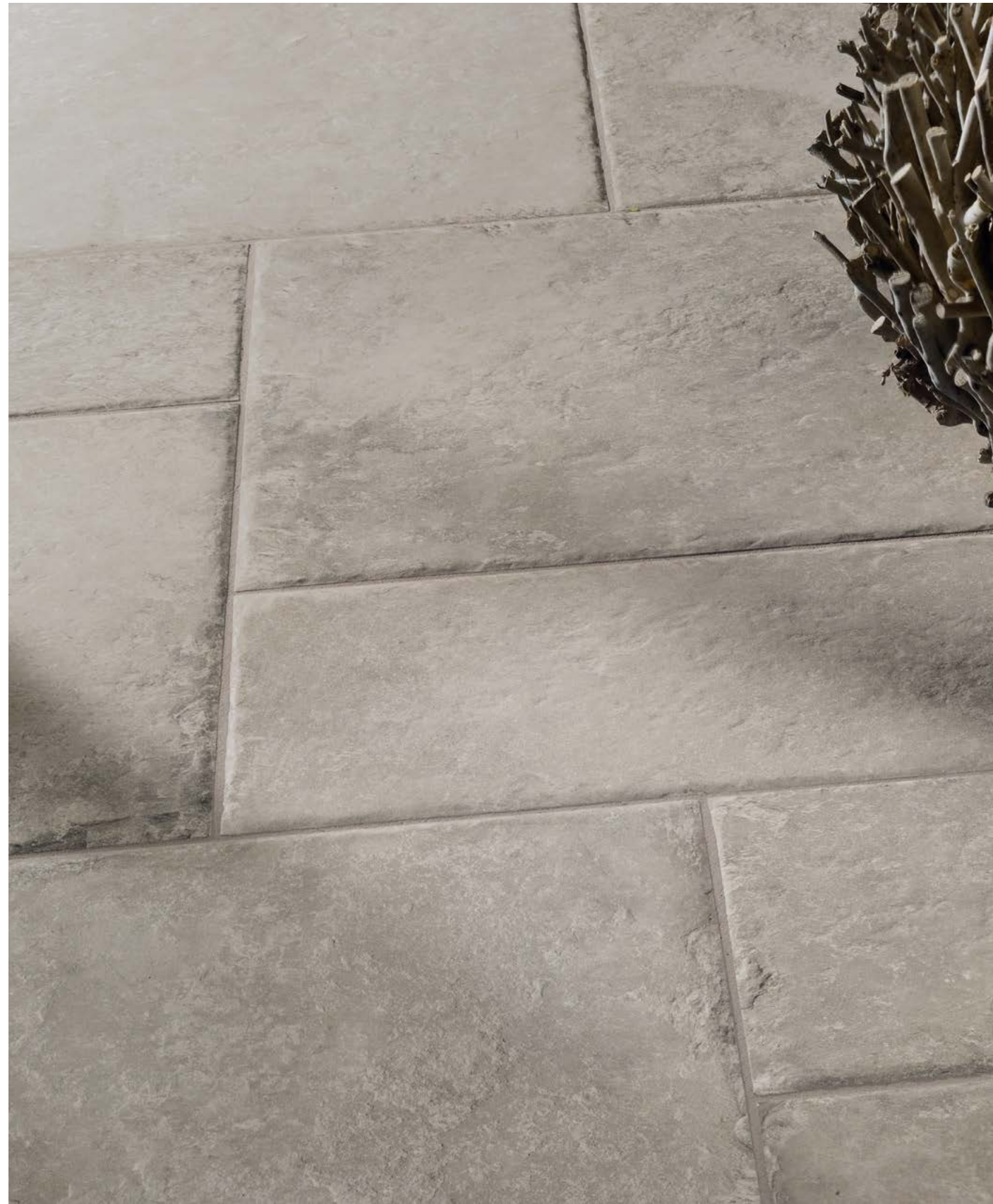


Grey 60,4x90,6 - 24"x36" Naturale Rettificato

Coem / Castle



Taupe Modulo
40,8x61,4 - 16"x24" | 40,8x40,8 - 16"x16" | 20,3x40,8 - 8"x16" | 20,3x20,3 - 8"x8" Naturale



Coem / Castle



Grey Modulo
40,8x61,4 - 16"x24" | 40,8x40,8 - 16"x16" | 20,3x40,8 - 8"x16" | 20,3x20,3 - 8"x8" Esterno

/ Castle Colors

- 01. **IVORY**
- 02. **GREY**
- 03. **TAUPE**



01.



02.



03.

/ Finishes

- 01. **NATURALE** - UNPOLISHED
MATT - NATUREL
- NATURALE RETTIFICATO** - UNPOLISHED RECTIFIED
MATT REKTIFIZIERT - NATUREL RECTIFIÉ
- 02. **ESTERNO** - OUTDOOR
AUSSENBEREICH - EXTERIEUR



/ Castle Sizes

01. INDOOR

3 formati - 3 sizes - 3 Formate - 3 formats

02. OUTDOOR

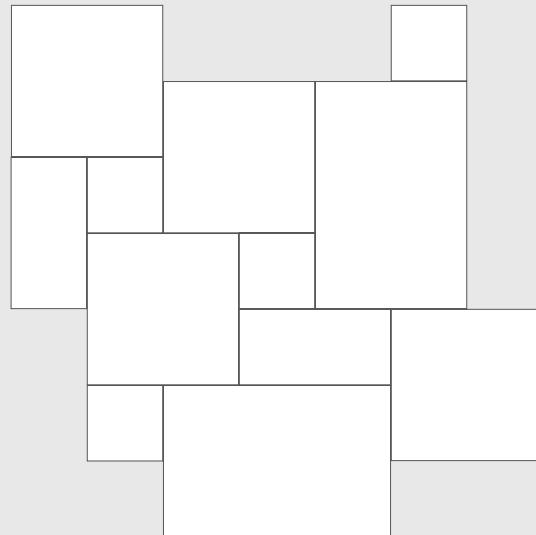
2 formati - 2 sizes - 2 Formate - 2 formats



INDOOR
60,4x90,6 - 24"x36"
≠ 9 mm



INDOOR
7,5x60,4 - 3"x24"
≠ 9 mm



INDOOR | OUTDOOR MODULO

Contenuto di una scatola - Material packed all in one box
Paketinhalt - Le contenu d'une boîte

40,8x61,4 - 16"x24" 1 pz
40,8x40,8 - 16"x16" 2 pz
20,3x40,8 - 8"x16" 1 pz
20,3x20,3 - 8"x8" 2 pz
≠ 9 mm **0,75 Totale mq.**

Un **MODULO** è composto dal contenuto di 2 scatole.
A **MODULO** is composed of the contents of 2 boxes.
Ein **MODUL** besteht aus dem Inhalt von 2 Schachteln.
Un **MODULE** se compose du contenu de 2 cartons.



INDOOR | OUTDOOR
40,8x61,4 - 16"x24"
≠ 9 mm

gres
STONEWARE

Formati Sizes Formate Formats	Colori Colors Farben Couleurs	Naturale Rettificato Unpolished Rectified Matt Rektifiziert Naturel Rectifié	Scatole		Pallet		Spessore Thickness Stärke Épaisseur
			Pz/Sc Pcs/Box Stck/Kart. Pcs/Boîte	Mq/Sc SqM/Box Qm/Kart. M²/Boîte	Colli Boxes Kart Boîtes	Mq SqM Qm M²	
60,4x90,6 - 24"x36"	Ivory Grey Taupe	CS691R CS693R CS690R	3	1,641	32	52,512	▶ 9 mm
7,5x60,4 - 3"x24" Battiscopa - Bullnose Sockel - Plinthe	Ivory Grey Taupe	CSB601R CSB603R CSB600R	22	MI 13,288			

gres
STONEWARE

Formati Sizes Formate Formats	Colori Colors Farben Couleurs	Naturale Unpolished Matt Naturel	Esterno Outdoor Aussenbereich Exterieur	Scatole		Pallet		Spessore Thickness Stärke Épaisseur
				Pz/Sc Pcs/Box Stck/Kart. Pcs/Boîte	Mq/Sc SqM/Box Qm/Kart. M²/Boîte	Colli Boxes Kart Boîtes	Mq SqM Qm M²	
40,8x61,4 - 16"x24"	Ivory Grey Taupe	CS461 CS463 CS460	CS461E CS463E CS460E	5	1,253	48	60,144	▶ 9 mm
Modulo	Ivory Grey Taupe	CS1MD CS3MD CS0MD	CS1MDE CS3MDE CS0MDE	6	0,75	44	33	▶ 9 mm

▶ **Tutte le produzioni a partire da febbraio 2024 sono realizzate in spessore 9mm. Il materiale sarà disponibile a spessore 9,5/10mm fino ad esaurimento scorte di magazzino.**
Starting from February 2024, all productions will be in a 9mm thickness. The material will be available in 9,5/10mm thickness until stocks are depleted.
Alle Produktionen ab Februar 2024 werden in einer Stärke von 9mm hergestellt. Das Material wird in einer Dicke von 9,5/10 mm erhältlich sein, solange der Lagerbestand reicht.
Toutes les productions à partir de février 2024 sont réalisées en épaisseur de 9mm. Le matériau sera disponible en épaisseur de 9,5/10 mm jusqu'à épuisement des stocks.

gres
STONEWARE

Gres Porcellanato - Porcelain Stoneware - Feinsteinzeug - Grès Cérame
EN 14411:2012 ANNEX G GROUP BIa GL



V3_Piastrelle con media variazione di tono e disegno
Tiles with moderate variation in shade and pattern
Fliesen mit gemäßigter unterschiedlichen Tonalitäten und Muster
Carreaux avec une variation moyenne de tonalité et de dessin



Residenziale
Residential
Wohngebiete
Contexte résidentiel



Pavimento e Rivestimento interno
Indoor walls and floors
Boden und Innenverkleidung
Sol et revêtement intérieur



Commerciale a traffico leggero
Commercial - light traffic areas
Handelsgebiete mit leichtem Verkehr
Contexte commercial à faible affluence



Rivestimenti esterni / Pareti ventilate
External cladding / Ventilated facades
Außenverkleidungen / Hinterlüftete Fassaden
Murs extérieurs / Façades ventilées



Commerciale a traffico pesante
Commercial - heavy traffic areas
Handelsgebiete mit schwerem Verkehr
Contexte commercial à forte affluence



Pavimentazioni esterne / Zone limitrofe a piscina (Esterno)
Outdoor flooring / Swimming pool areas (Outdoor)
Außenpflasterung / Schwimmbadbereich (Außenbereich)
Sol extérieurs / Zones à proximité de la piscine (Extérieur)

DIGITAL HD 3D **Sviluppo Grafico** - Graphic development
Graphische Entwicklung - Développement graphique

60,4x90,6
35 grafiche digitali - 35 digital graphics - 35 digitale Grafiken - 35 graphismes numériques



Naturale



Esterno



Esterno



DRY: > 0,40
WET: > 0,40



Naturale
WET: ≥ 0.42



Pag. 617

Discover
more
about
Castle
here



L'Azienda si riserva la facoltà di modificare in qualunque momento le informazioni e le caratteristiche tecniche illustrate nel presente catalogo, che non sono comunque da ritenersi legalmente vincolanti. Pesi, colori e misure possono subire variazioni tipiche del particolare processo di cottura del materiale ceramico. I colori e le caratteristiche estetiche dei prodotti sono quanto più possibile vicini a quelli reali, nei limiti consentiti dai processi di stampa.

The Company reserves the right, at any time and without prior notice, to change the information and technical characteristics given in this catalogue, none of which are to be considered legally binding. Weights, colours and dimensions are subject to the normal variations resulting from the ceramic firing process. Within the limits of printed material, the colours and aesthetic features of the products illustrated correspond as closely as possible to those of the actual products.

Die Firma behält sich das Recht vor, die in diesem Katalog enthaltenen, unverbindlichen Angaben und technischen Eigenschaften jederzeit zu verändern. Gewichte, Farben und Abmessungen können infolge des besonderen Brennverfahrens des Keramikmaterials variieren. Die Abbildungen der Farben und die ästhetischen Merkmale entsprechen nach Möglichkeit und innerhalb der durch die Drucktechnik gesetzten Grenzen den Produkten.

L'entreprise se réserve le droit de modifier à tout moment les informations et les caractéristiques figurant dans ce catalogue lesquelles ne sauraient en tout état de cause engager juridiquement l'entreprise. Les poids, les coloris et les dimensions peuvent subir des variations, dues au processus de cuisson particulier du matériau céramique. Les coloris et les caractéristiques esthétiques des produits sont présentés de la façon la plus réaliste possible, dans les limites permises par les processus d'impression.



Via Cameazzo, 25
41042 Fiorano Modenese (Mo) - Italy
Tel +39 0536 993511
coem@coem.it
www.coem.it

